

# Lageplan

Maßstab 1: 2500

zeichnerischer Teil zum Bauantrag gem.§4 LBOVVO

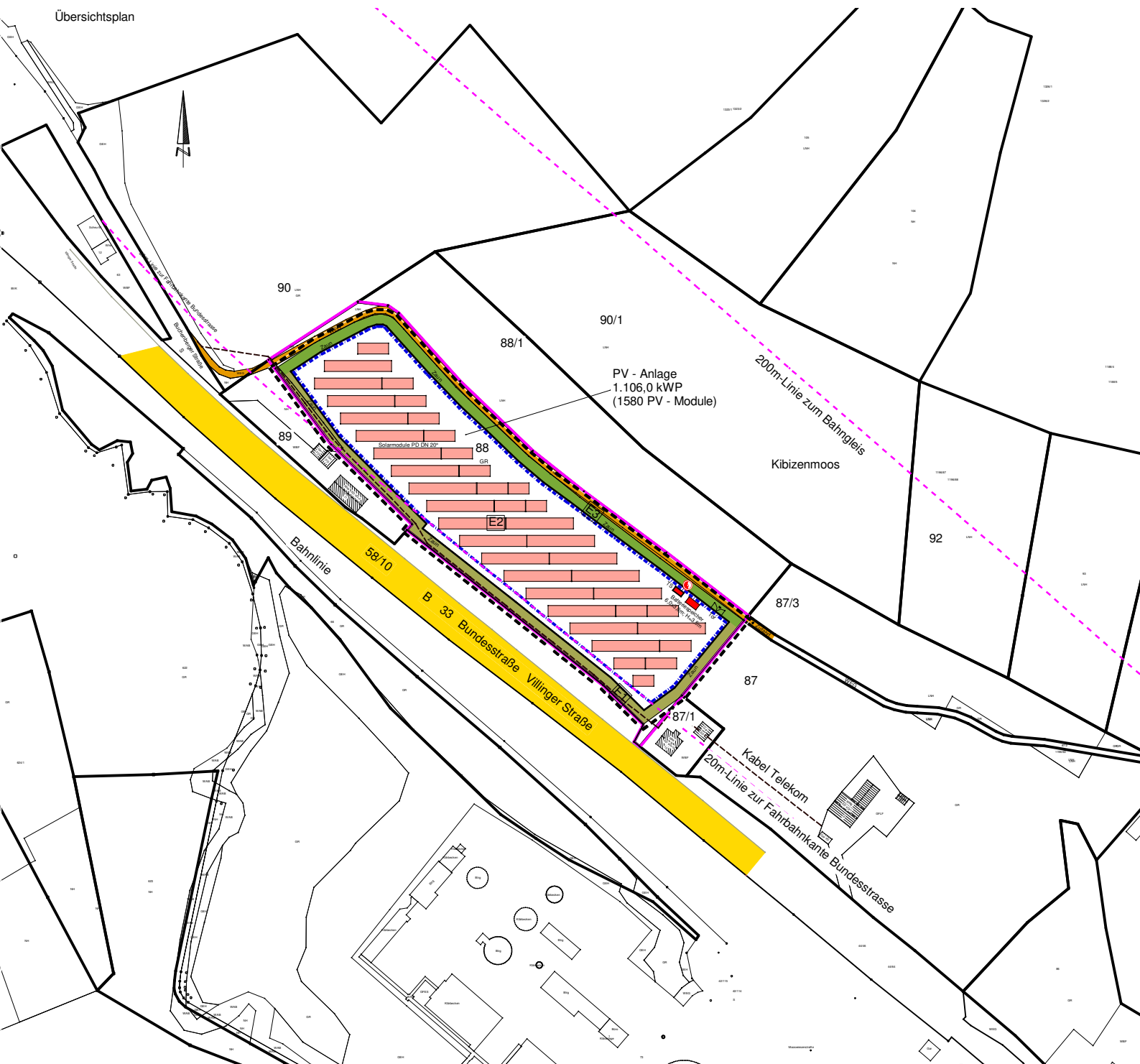
Gemeinde : St.Georgen

Gemarkung : Peterzell

Bauvorhaben :

Neubau einer PV-Anlage, Villingen Straße Bundesstraße 33

Übersichtsplan



Gefertigt: Sabine Krause 18.02.2025



Städtisches Vermessungsamt Villingen-Schwenningen  
Winkelstr.9, 78056 Villingen-Schwenningen

Dipl.Vermessungsing.(FH) Jürgen Kreutter

Zeichnerischer Teil stimmt mit dem Auszug aus dem Liegenschaftskataster überein.

Abweichungen gegenüber dem Grundbuch möglich. Planänderungen sind dem Lageplanfertiger sofort mitzuteilen.

Keine Gewähr für unterirdische Leitungen.