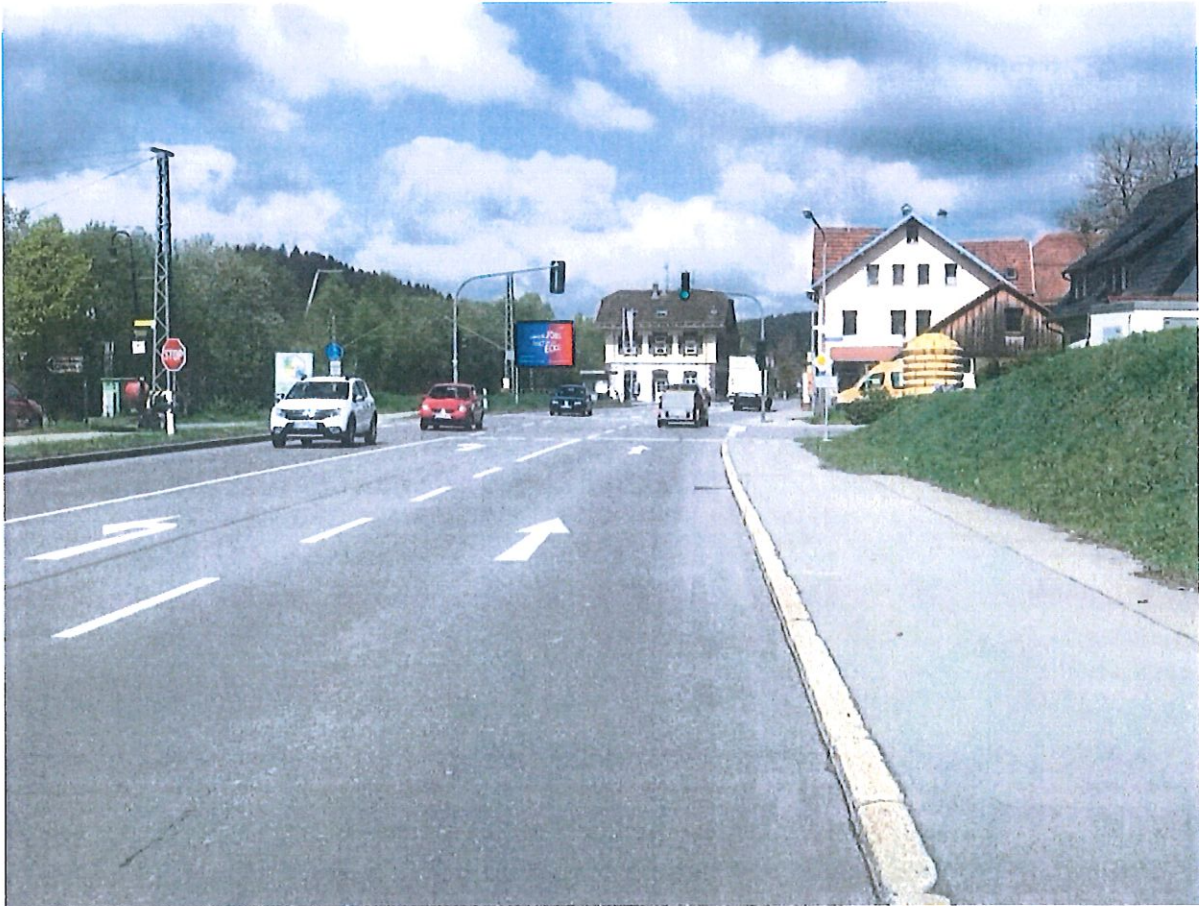
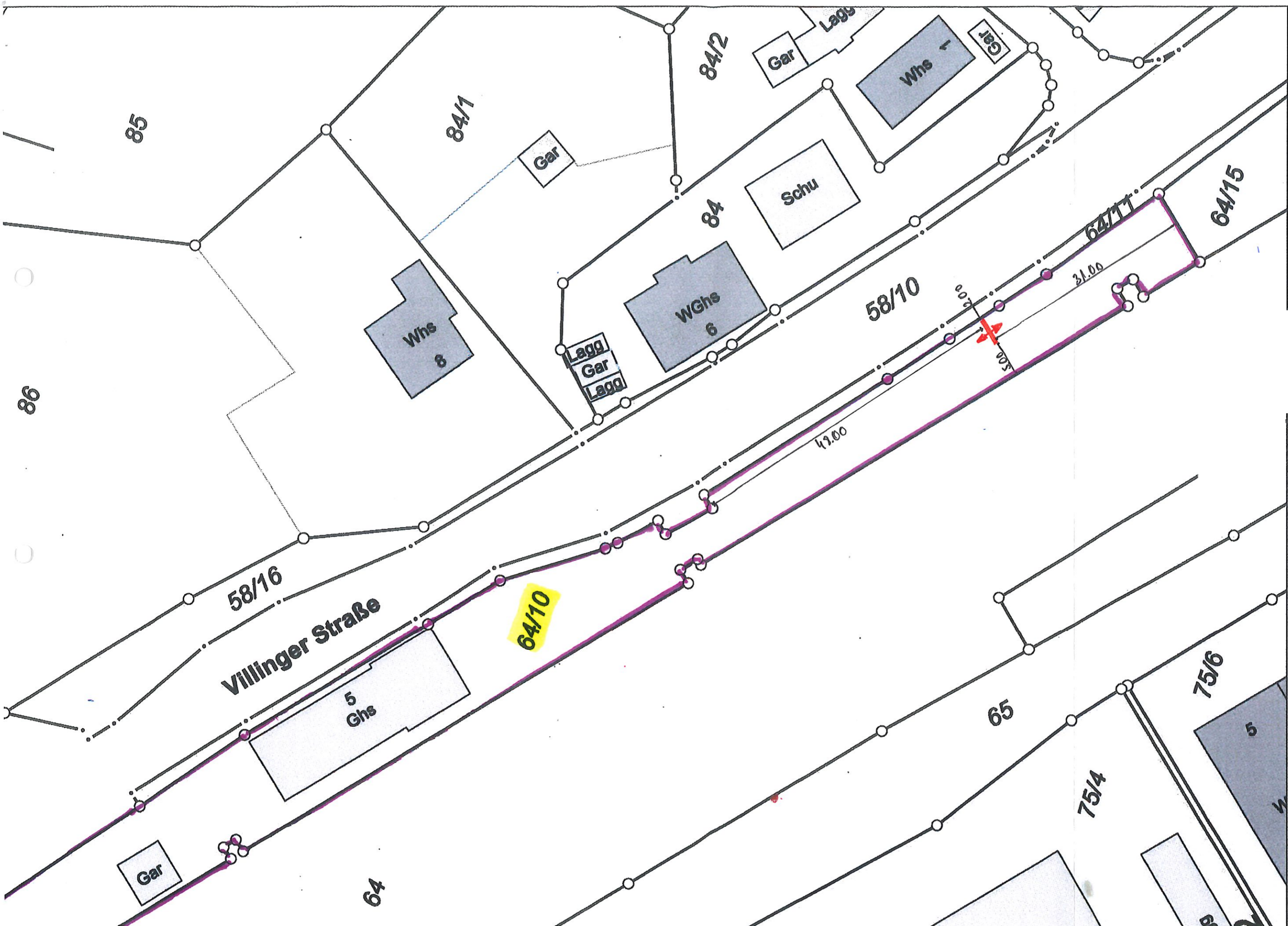


## Standort der Werbeanlage

1 doppelseitige beleuchtet Werbeanlage Monofuß  
78112 St. Georgen / Villinger Straße 5



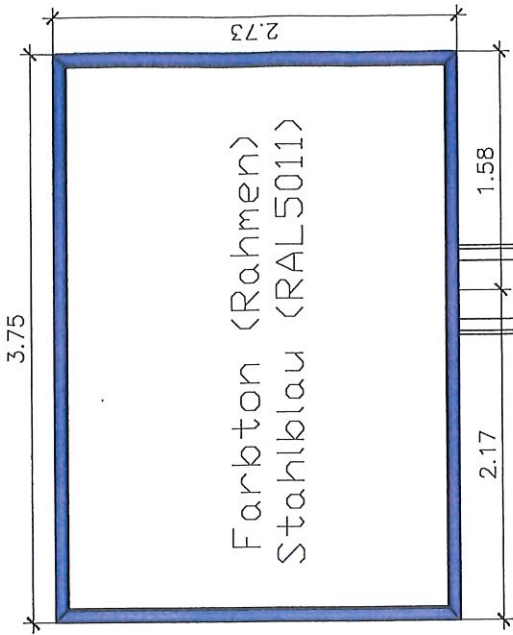
St.Georgen, den 23. Mai 2024



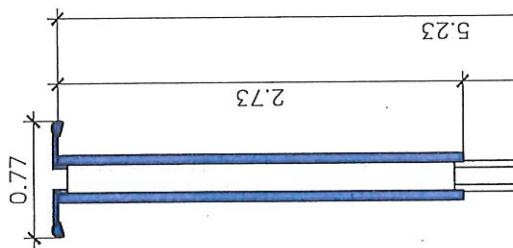
Die Basisinformationen und Basisdaten des Liegenschaftskatasters unterliegen dem Verwendungs-  
 vorbehalt nach § 2 Abs. 3 und 4 des Vermessungsgesetzes vom 1. Juli 2004 (GBl. S. 469, 509)  
 in der derzeit gültigen Fassung. Sie dürfen vom Empfänger nur für den Zweck verwendet werden,  
 zu dem sie übermittelt worden sind. Eine Verwendung für andere Zwecke ist nur zulässig, wenn  
 die Vermessungsbehörde eingewilligt hat.

Liegenschaftskataster -  
 Grundbuch sind möglich.

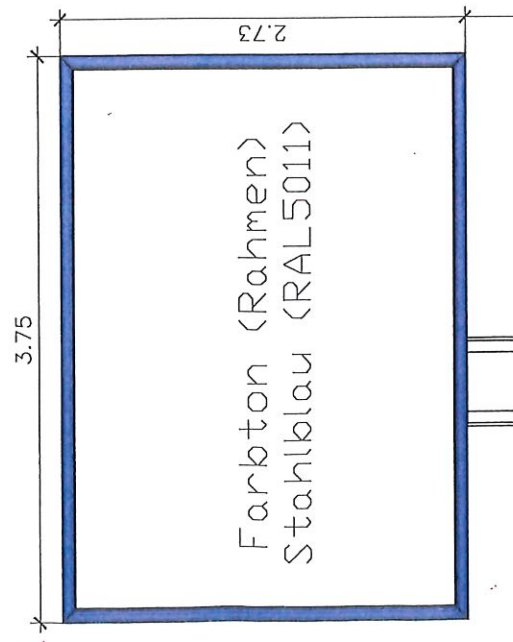




Vorderansicht



Seitenansicht



Rückansicht

Die bauliche Anlage ist  
standsticher und kraftschlüssig  
mit dem Untergrund verbunden.

